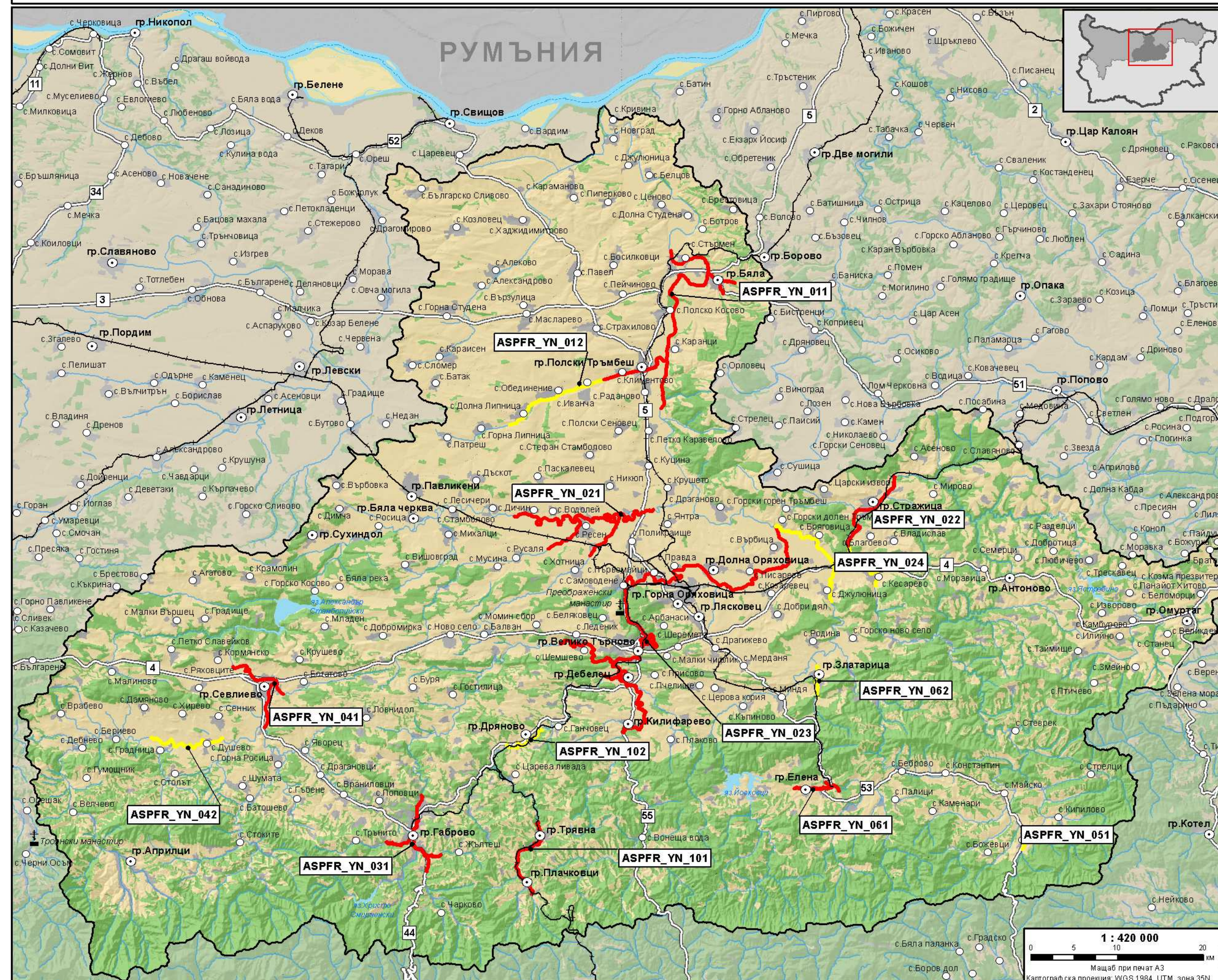


Обзорна карта на районите със значителен потенциален риск от наводнения за речния басейн на р. Янтра

Райони със значителен потенциален риск от наводнения
Речен басейн на р. Янтра



РЗПРН с висок риск	
ASFFR_YN_011 р.Янтра между градовете Полски Тръмбеш и Бяла	гр.Полски Тръмбеш (57354) гр.Бяла (07603) с.Климентово (41246) с.Раданово (61279) с.Стърмен (70130) с.Ресен (62517)
ASFFR_YN_021 р.Росица при с.Ресен	с.Дичин (21244) с.Водолей (11795) с.Поликрайще (57217)
ASFFR_YN_022 Голямата р. при гр.Стражица	гр.Стражица (69633)
ASFFR_YN_023 с.Голямата р. при гр.Стражица	гр.Кипифарево (36837) гр.Дебелец (20242) гр.Велико Търново (10447) гр.Горна Оряховица (16359) гр.Долна Оряховица (22232) с.Шемшево (83586) с.Ледник (43253) с.Самоводене (65200) с.Първомайци (59094) с.Писарево (56472) с.Върбица (12735)
ASFFR_YN_101 р.Дряновска между градовете Плачковци и Трявна	гр.Трявна (73403) гр.Плачковци (56719)
ASFFR_YN_031 р.Янтра при гр.Габрово	гр.Габрово (14218)
ASFFR_YN_041 р.Росица при гр.Севлиево	гр.Севлиево (65927)
ASFFR_YN_061 р.Еленска при гр.Елена	гр.Елена (27190)
РЗПРН с нисък риск	
ASFFR_YN_012 р.Елийска при с.Обединение	с.Долна Липница (22160) с.Обединение (53014) с.Иванча (32175)
ASFFR_YN_024 р.Лефеджа при селата Джуплюница и Кесарево	с.Кесарево (36782) с.Джуплюница (20835)
ASFFR_YN_102р.Дряновска при гр.Дряново	гр.Дряново (23947)
ASFFR_YN_042 р.Видима при с.Душево	с.Душево (24178)
ASFFR_YN_051 р.Лефеджа при с.Стара река	с.Стара река (68864)
ASFFR_YN_062 р.Златаришка при гр.Златарица	гр.Златарица (30962)

Населени места		Пътна инфраструктура	
● град	○ квартал	==11== магистрала, път I-ви и II-ри клас	— ж.п. линия
○ село	⊕ манастир	— река	— площен воден обект
Земно покритие - КОРИН 2006г.			
■ урбанизирана територия	■ земеделски земи	■ гори	

Проект "Разработване на планове за управление на риска от наводнения" №BG161P0005/12/1.20/02/29
финансиран по ОПОС

Предмет на договора: "Консултантска помощ за определяне на райони със значителен потенциален риск от наводнения в Дунавски район за басейново управление"
Бенефициент: Басейнова дирекция за управление на водите в Дунавски район с център гр.Плевен

БАСЕЙНОВА ДИРЕКЦИЯ ДУНАВСКИ РАЙОН

Изпълнител: Център за приложение на спътникови изображения
PECAK - www.resac-bg.org

ReSAC Copyright © 2013 ReSAC. Всички права запазени

